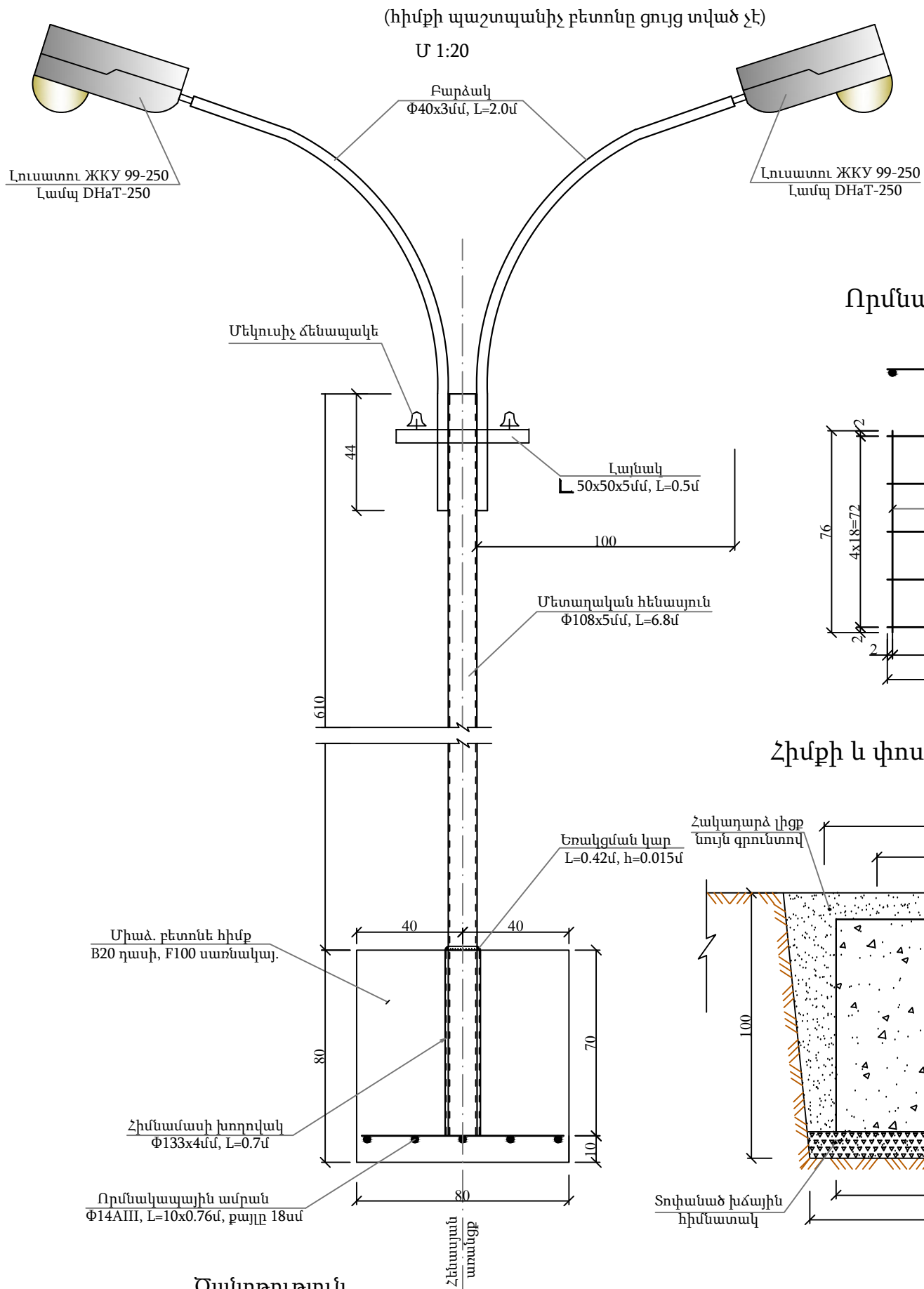


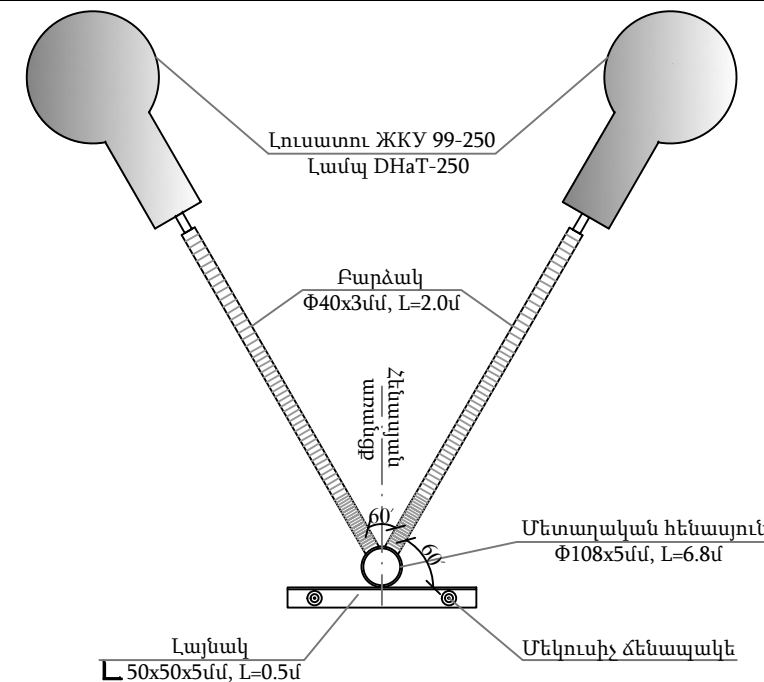
Լուսավորության երկեղջուր բարձակով հենասյուն



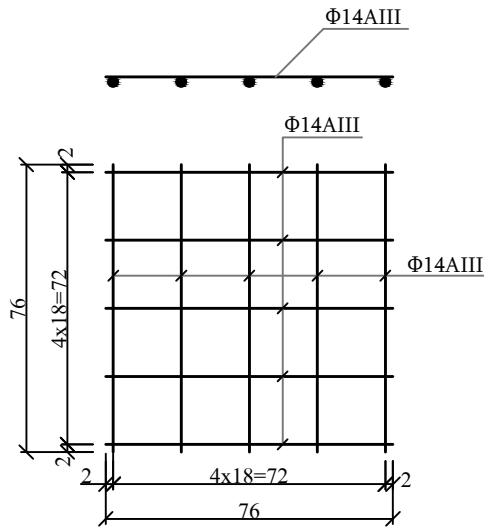
Հատակագիծ

(հիմքը ցույց տված չէ)

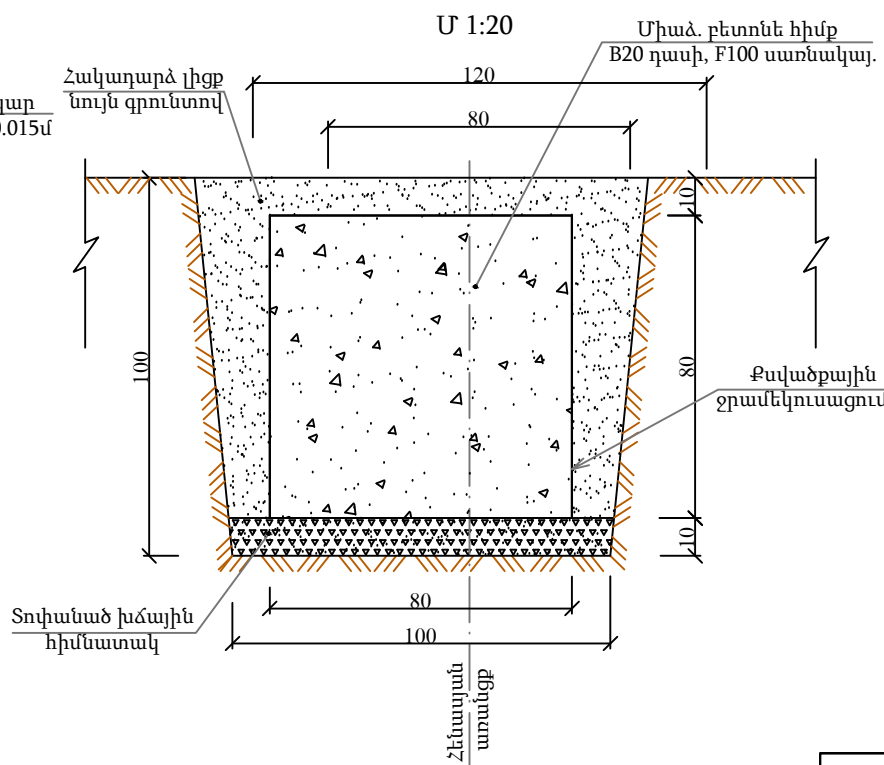
Մ 1:20



Որմնակապային ամրան



Հիմքի և փոստրակի կտրվածքը



Մեկ երկեղջուր բարձակով հենասյան տեղադրման հիմնական աշխատանքների ծավալները

Հ/հ	Աշխատանքի անվանումը	Չափի միավ.	Քանակ
1.	Փոստրակի փորում ձեռքով:	մ ³	1.21
2.	Խճային հիմնատակի տեղադրում և տոփանում h=10սմ:	մ ³	0.1
3.	Միաձ. բետոնե հիմքի տեղադրում, B20 դասի:	մ ³	0.512
4.	Բետոնե հիմքի ջրամեկուսացում տաք հեղուկ բիտումով:	մ ²	3.2
5.	Որմնակապային ամրանի տեղադրում Φ14AIII, l=7.6մ, m=9.18կգ:	հատ	2
6.	Հիմնամասի խողովակի մոնտաժում՝ Φ133x4մմ, L=0.7մ:	հատ	1
7.	Հենասյան մոնտաժում Φ108x5մմ, L=6.8մ:	հատ	1
8.	Ֆարձակ Φ40x3մմ, L=2.0մ:	հատ	2
9.	Լուսատու ЖKY 99-250:	հատ	2
10.	Լամպ DHaT-250:	հատ	2
11.	Լայնակ՝ L 50x50x5մմ, L=0.5մ, m=1.885կգ:	հատ	1
12.	Մեկուսիչ ճենապակե:	հատ	2
13.	Լուսատուների գրոյակցում:	հատ	2
14.	Հողանցման էլեկտրոդ L 50x50x5մմ, L=2մ, m=7.54կգ:	հատ	1
15.	Հողանցման շերտապողպատ 40x4մմ, L=8մ, m=7.54կգ:	հատ	1
16.	Բաժանիչ տոփ:	հատ	1
17.	Ավտոմատ անջատիչ:	հատ	2
18.	Լուսատուների լիցքավորում հաղորդալարերով:	հատ	2
19.	Հենասյան ներկում:	մ ²	2.93
20.	Գրունտի հակադարձ լիցք ձեռքով:	մ ³	0.6
21.	Ավելորդ գրունտի կույտավորում, բարձում ինքնաթափ և տեղափոխում լցակույտ:	մ ³	0.61

Ծանոթություն

- Գծագրում տրված է արտաքին լուսավորության երկեղջուր հենասյան տիպային գծագիրը:
- Հենասյան հիմքը իրականացվում է B20դասի և F100 սառնակայունությամբ ծանր բետոնից:
- Հիմքի գրունտի հետ շփվող մակերեսները ջրամեկուսավորվում է տաք հեղուկ բիտումով:
- Որմնակապային ամրանները նախատեսված են պարբերական պրոֆիլի Φ14AIII դասի՝ միմյանց միացվում են եռակցման միջոցով, այնուհետև հիմնամասի պողպատե խողովակին Φ133x4մմ, L=0.7մ:
- Լուսավորության հենասյան կրող խողովակը իրենից ներկայացնում է Φ108x5մմ, L=6.8մ:
- Հիմքի բետոնի ամրանալույց հետո հենասյունը ինքնազնազ սլաքավոր ամբարձիչով մոնտաժվում է հիմնամասի խողովակի մեջ և եռակցվում դրան:
- Չափերը տված են «սմ»-ով:

	Բ. ԵՒԵՎԱՆ, ԷԲԵՒՈՒՆ ԿԱՐՉԱԿԱՆ ՇՐՋԱՆ, ՆՈՒԿԱՆՈՒՄԵՆ 5/1 ՇԵՆԻ ԲԱՆԻ ՀՈՐԱՆՈՐԴԱՐՆ ԼՇԽԱՏԱՆԵՐԷ		ՊԵՏԱԿ N ԷԲՊԵՆՇԻ 14/66	
	ՀԱՄԱՆՊԵՏԱՇԻՆԱՐԱՄԱԿԱՆ ՈՒՄ		ՓՈՒԼ	ԹԻԹ
ՆԱԿԱՆՈՒՄԵՆ	Լ. ԱՆՆՈՒՄԵՅԱՆ		ԼՈՒՍԱՎՈՐՈՒՄ ԷՆԵՐԳԵՏԻԿ ԲԱՐՈՒՄ ՀԵՄԵՐԻ	10
				«ՎԵՐԱՏԻ» ՊՈՒԼ